



Nadleśnictwo Szprotawa

Stan na 23-05-2023



Skala 1:1500  
0 10 20 m



SKALA Biuro Projektów i Nadzorów  
mgr inż. Daniel Sadowski

TEMAT:

„Utrzymanie urządzeń melioracyjnych  
w Nadleśnictwie Szprotawa w latach 2023-2025”

INWESTOR:

PGL LASY PAŃSTWOWE NADLEŚNICTWO SZPROTAWA  
UL. HENRYKOWSKA 1A, 67-300 SZPROTAWA

NAZWA RYSUNKU:

PLAN SYTUACYJNY - LEŚNICTWO ŚLIWNIK

opracował

mgr inż. DANIEL SADOWSKI

PODPIS

NR RYSUNKU

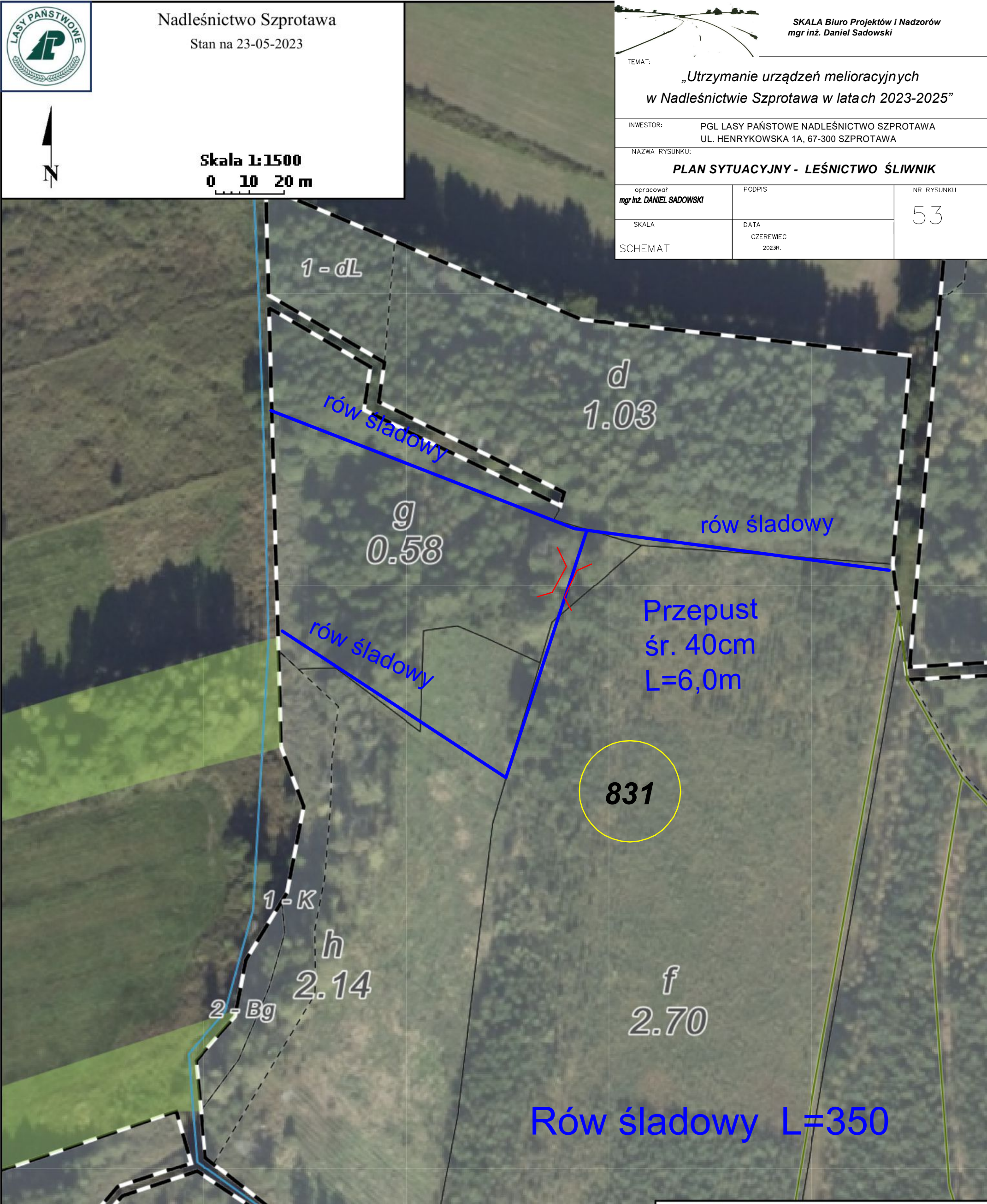
53

SKALA

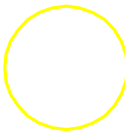
DATA

SCHEMAT

CZEREWIEC  
2023R.



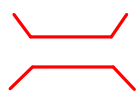
LEGENDA:



Nr działki



Konserwacja rowu



Konserwacja przepustu

Legenda:

Leśnictwa

Oddziały

Nadleśnictwa

PNSW

Cieki

Droga leśna

Lasy poza za  
PGL LP

Wydzielenia